

1.1.2. Co umiem?

Umiejętności dzielimy na te dotyczące ludzi, rzeczy, danych, przyrody i działalności artystycznej. W zależności od tego podziału mogą kształtować się Twoje preferencje zawodowe.



Narzędzie nr 2: Kwestionariusz ankiety na temat skłonności zawodowych

Przypuszczalnie potrafisz wykonać wiele czynności. Jeśli jednak miałbyś(abyś) możliwość wyboru, to który rodzaj działalności najbardziej preferujesz? W każdym numerze zadania wybierz jedną z dwóch możliwości („a” lub „b”) i zaznacz odpowiedź otaczając kółkiem właściwą literę na arkuszu odpowiedzi. W wyjątkowych przypadkach możesz nic nie wybrać lub wybrać obydwa rodzaje czynności. Zastanów się, co wolisz?

1a	Hodować zwierzęta, uprawiać rośliny	1b	Obsługiwać maszyny (np. wiertarkę, robot kuchenny, maszynę do szycia)
2a	Opiekować się osobą chorą, dbać o przyjmowanie przez nią leków	2b	Wykonywać wykresy, zestawienia, schematy lub proste programy komputerowe
3a	Wyrażać na piśmie swoje myśli (pisać wiersze, opowiadania, pamiętniki)	3b	Obserwować rozwój roślin i zwierząt
4a	Wykonywać różne przedmioty, wyroby (np. z drewna, tkaniny, metalu, składników spożywczych)	4b	Sprzedawać lub reklamować towary
5a	Uczyć się języka obcego, tłumaczyć teksty	5b	Mieć do czynienia z wydawnictwami artystycznymi o muzyce, plastyce, teatrze
6a	Zajmować się zwierzętami	6b	Tłumaczyć innym, jak mają coś zrobić

7a	Organizować wystawę prac, konkurs recytatorski, dyskotekę, pokaz mody, wycieczkę	7b	Obsługiwać sprzęt gospodarstwa domowego, pojazdy, maszyny
8a	Udzielać rad i informacji	8b	Bywać w teatrze, muzeum, na wystawie sztuki
9a	Naprawiać różnorodne rzeczy (ubrania, sprzęt mechaniczno-elektryczny)	9b	Wyszukiwać i poprawiać błędy w tekstach, tablicach, rysunkach
10a	Prowadzić prace doświadczalne z biologii	10b	Robić obliczenia, rachunki
11a	Pracować w sadzie, ogrodzie, na działce	11b	Analizować schematy budowy odbiorników radiowych i telewizyjnych, wykroje odzieży, przepisy kulinarne
12a	Rozwiązywać zaistniałe między ludźmi konflikty	12b	Wykonywać rysunki techniczne (sprawdzać je i korygować)
13a	Robić zdjęcia artystyczne, malować, tańczyć	13b	Przeprowadzać doświadczenia z roślinami
14a	Naprawiać urządzenia i aparaturę medyczną	14b	Nieść pomoc poszkodowanym w wypadkach
15a	Skrupulatnie wykonywać powierzoną pracę (opisy, pomiary, sprawozdania)	15b	Wyrażać własne przeżycia przez rysunek, muzykę, wiersz
16a	Wykonywać analizy laboratoryjne	16b	Przyjmować i leczyć chorych, rozmawiać z nimi
17a	Zmieniać wystrój, ozdabiać swoje otoczenie	17b	Montować i naprawiać różne mechanizmy, przyrządy, maszyny (np. rowery, samochody)
18a	Prowadzić wycieczki do teatru, muzeum, rajdy turystyczne	18b	Dyskutować na tematy związane z architekturą i sztuką
19a	Reperować uszkodzoną zabawkę, żelazo lub inny drobny sprzęt	19b	Przerysowywać rysunki, napisy, mapy
20a	Walczyć ze szkodnikami i chorobami roślin	20b	Obsługiwać komputery, pisać na maszynie
21a	Przebywać wśród ludzi, udzielać im pomocy i świadczyć drobne usługi	21b	Sklądać różne urządzenia, majsterkować
22a	Planować wydatki, sporządzać bilans kosztów	22b	Być na wsi i brać udział w zajęciach gospodarskich
23a	Lepić z gliny lub modeliny	23b	Wędrować i obserwować naturę
24a	Porządkować notatki, dokumenty, rachunki	24b	Czytać czasopisma i książki o tematyce technicznej
25a	Zawierać nowe znajomości	25b	Rysować, grać na instrumencie, deklamować

Za: J. Woroniecka, na podst. propozycji B. A. Klimowa, (w:) G. Sołtyśńska, J. Woroniecka (red.), Przygotowanie uczniów gimnazjum do wyboru zawodu, Krajowy Ośrodek Wspierania Edukacji Zawodowej i Ustawicznej, Warszawa 2006.

Arkusz odpowiedzi

I	II	III	IV	V
1a	1b	2a	2b	3a
3b	4a	4b	5a	5b
6a	-	6b	-	7a
-	7b	8a	-	8b
-	9a	-	9b	-
10a	-	-	10b	-
11a	11b	12a	12b	13a
13b	14a	14b	15a	15b
16a	-	16b	-	17a
-	17b	18a	-	18b
-	19a	-	19b	-
20a	-	-	20b	-
-	-	21a	-	-
-	21b	-	22a	-
22b	-	-	-	23a
23b	-	-	24a	-
-	24b	25a	-	25b
P.....	T.....	C.....	D.....	A.....

Podsumuj liczbę wyborów w kolumnach pionowych. Uzyskane wyniki wskazują Twoje skłonności do pracy w poszczególnych grupach zawodów:

I. Człowiek - przyroda

II. Człowiek - technika

III. Człowiek - człowiek

IV. Człowiek - dane

V. Człowiek - działalność artystyczna

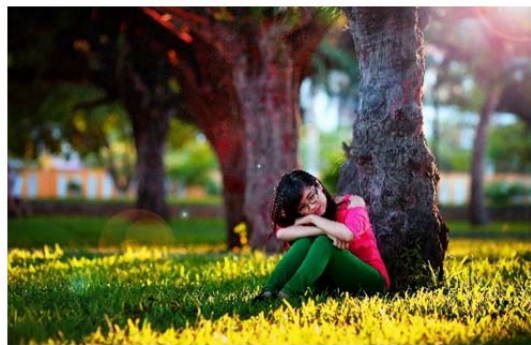


CZŁOWIEK – PRZYRODA

Do tej grupy zalicza się zawody, w których praca wymaga kontaktu z przyrodą, zwierzętami, roślinami, z ich pielęgnacją, uprawą, hodowlą, a ponadto z różnymi zjawiskami zachodzącymi w przyrodzie.

Zawody te wymagają zamiłowania do przyrody, poczucia odpowiedzialności, zdolności prowadzenia obserwacji, spostrzegawczości, dokładności, zrównoważenia oraz dużej sprawności fizycznej.

Należą do nich m.in.: botanik, ekolog, technik ochrony środowiska, hodowca zwierząt, leśnik, ogrodnik, ornitolog, pszczelarz, rolnik, rybak, weterynarz, zielarz. **Przeciwwskazaniami, zależnie od zawodu i stanowiska pracy, mogą być:** choroba reumatyczna, choroby dróg moczowych oraz skóry i rąk, alergia, duża wada wzroku, skrzywienie kręgosłupa, zaburzenia równowagi, wady serca i inne.



CZŁOWIEK – TECHNIKA

W grupie tej znajdują się zawody, w których praca związana jest z wydobywaniem i przetwarzaniem surowców, obróbką różnorodnych materiałów, produkcją dóbr materialnych, eksploatacją urządzeń. **Będą to zarówno zawody** związane z mechaniką pojazdów samochodowych, maszyn i urządzeń przemysłowych, elektroniką, budownictwem, jak i przemysłem spożywczym.



Należą do nich m.in.: elektronik, elektryk, geolog, górnik, kierowca, krawiec, kucharz, metalurg, pilot, stolarz, tokarz.

W tej grupie zawodów wymagane są następujące cechy: dobra spostrzegawczość, umiejętność obserwacji, odpowiedzialność, zdolność koncentracji uwagi, opanowanie, dokładność, obowiązkowość, umiejętność przewidywania. **Przeciwwskazaniami do wykonywania tych zawodów mogą być:** wady wzroku, niedosłuch, zaburzenia równowagi, alergie skórne, wady serca, skrzywienie kręgosłupa i inne poważne schorzenia (jeśli występują — wskazana jest konsultacja lekarska).

CZŁOWIEK - CZŁOWIEK

Grupa ta obejmuje zawody związane z pracą wymagającą stałego kontaktu z ludźmi, a więc wszędzie tam, gdzie zachodzi konieczność przebywania z interesantem, klientem, pacjentem, kontrahentem, współnikiem. Wymaga ona z reguły umiejętności łatwego kontaktowania się z ludźmi. **Wskazane są również,** m.in. pogodne usposobienie, takt, życzliwość, uczciwość, cierpliwość, dyskrecja, a także rozwaga i opanowanie.



Będą to zawody związane m.in. z: nauczaniem i wychowaniem, usługami i handlem, opieką medyczną, udzielaniem informacji i porad. np.: nauczyciel, lekarz, pielęgniarka, psycholog, sędzia, sprzedawca, dziennikarz, kelner, fizjoterapeuta, kosmetyczka, pracownik socjalny, prawnik, socjolog, stomatolog. **Przeciwwskazaniami do wykonywania określonego zawodu mogą być:** wada wymowy, niedosłuch utrudniający kontakt z otoczeniem, przewlekłe choroby skóry, widoczne zniekształcenia — zwłaszcza twarzy, zaburzenia równowagi itp.

CZŁOWIEK – DANE/SYSTEM ZNAKÓW

Grupa ta obejmuje zawody związane z posługiwaniem się systemem znaków i pojęć umownych, jak: cyfry, znaki kartograficzne i stenograficzne, kody, graficzne znaki językowe (np. litery), systemy oznakowania pojęć językowych naturalnych i sztucznych.



Wskazane cechy osobowości to: odpowiedzialność, samodzielność, zdolności organizacyjne, dokładność, dobra pamięć, umiejętność przewidywania, spostrzegawczość, systematyczność w działaniu, zdolność skupienia uwagi niezbędna do zapobiegania pomyłkom i błędom.

CZŁOWIEK – DZIAŁALNOŚĆ ARTYSTYCZNA

W grupie tej znajdują się zawody związane z działalnością artystyczną: muzyczną, plastyczną, aktorsko-sceniczną, organizacją imprez artystycznych, z wykonywaniem wyrobów lub usług o charakterze artystycznym.

Będą to zawody związane m.in. z projektowaniem, dekorowaniem, konserwacją dzieł sztuki. **Należą do nich m.in.:** aktor, dyrygent, grafik, kompozytor, muzyk, pisarz, plastyk, reżyser, rzeźbiarz, śpiewak, tancerz.



Wskazane cechy osobowości to: wrażliwość estetyczna, wyobraźnia artystyczna.